

## FARE L'APPELLO IN CANTIERE

CASE STUDY

GESTIONE DEL RILEVAMENTO DELLE PRESENZE IN CANTIERI MOBILI

### CLIENTE

HI PRO  
PER CO.FA.M.O. 

### APPLICAZIONE

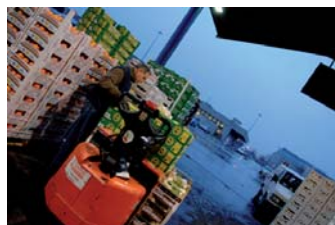
IDENTIFICAZIONE AUTOMATICA,  
RILEVAMENTO PRESENZE

### SETTORE

FIELD SERVICE

### TECNOLOGIA

BARCODE, RFID



### L'AZIENDA

La Co.Fa.M.O., Cooperativa dei facchini del mercato ortofrutticolo, ha origini che risalgono al 1939, ma è costituita in forma di impresa cooperativa dal 1973 e ha sede a Bologna. Con un organico di 200 soci e 85 dipendenti, fornisce servizi di gestione magazzini, movimentazione merci e facchinaggio nel settore industriale e nel campo agroalimentare.

### LE ESIGENZE

La Co.Fa.M.O. aveva un problema di gestione del personale ogni qualvolta apriva nuovi cantieri di lavoro, dislocati in posti sempre diversi. Poiché, per la natura stessa dell'attività svolta, non era possibile definire delle postazioni fisse per il rilevamento delle presenze, questo compito era demandato al capocantiere, che ogni giorno raccoglieva questi dati manualmente, con un notevole dispendio di tempo e un certo rischio di errori. Con il tempo si è perciò manifestata la necessità di trovare una soluzione

che consentisse di informatizzare il rilevamento delle presenze, ma senza la necessità di un'installazione fissa.

### LA SOLUZIONE

La soluzione **TIME** fornisce ai capocantieri dei terminali portatili su cui è installato un software applicativo che permette di rilevare facilmente il codice a barre presente sul badge in dotazione a ogni singolo operatore. Il capocantiere, dopo aver selezionato tra le anagrafiche dei cantieri aperti quella relativa al cantiere su cui deve effettuare il controllo, procede con la certificazione delle presenze, attraverso la lettura del badge di ogni singolo operatore. Così facendo, registra per ogni operatore il codice, la data, l'ora di ingresso e di uscita dal cantiere e quindi la durata del turno di lavoro. Attraverso un'interfaccia semplice e intuitiva, è anche possibile accedere a funzioni di controllo per evitare registrazioni doppie o incongruenze, e gestire automaticamente arrotondamenti

di orario necessari per il calcolo di ritardi e straordinari. Al termine della giornata lavorativa, ogni capocantiere riversa poi i dati registrati nel sistema gestionale di rilevamento presenze cui è affidata l'elaborazione delle buste paga.

### I BENEFICI

- La soluzione adottata non necessita di installazioni fisse.
- Rapidità di acquisizione dei dati e delle operazioni di verifica.
- Certificazione precisa delle presenze degli operatori all'interno dei cantieri.
- Riduzione degli errori.

